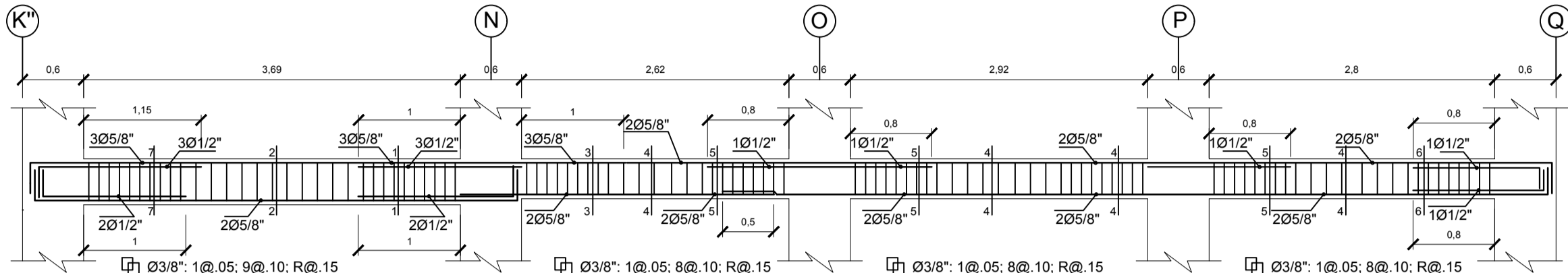
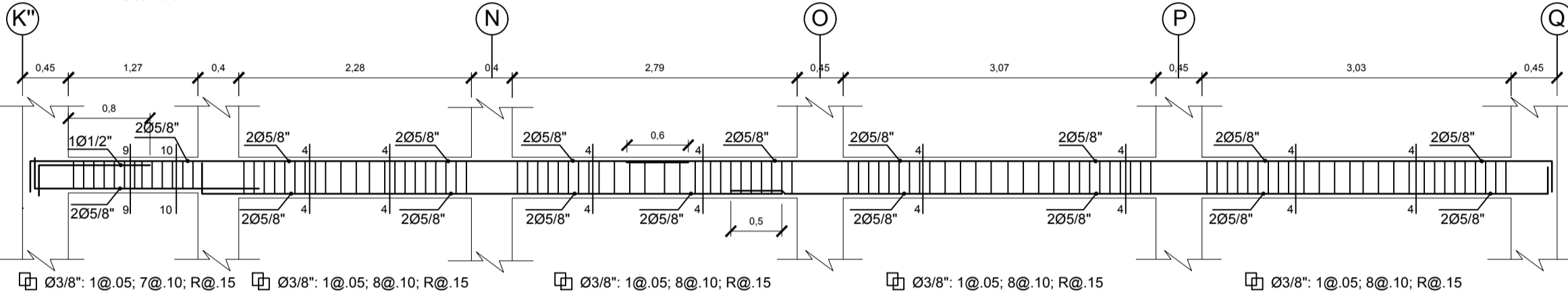


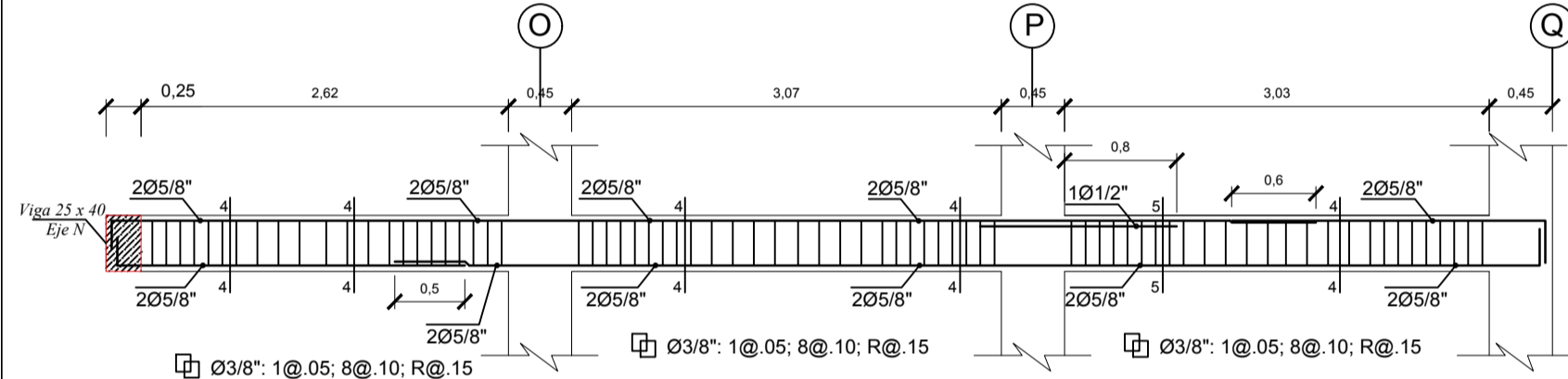
DETALLE DE VIGA - EJE 1 - 1° PISO
ESC. 1/50



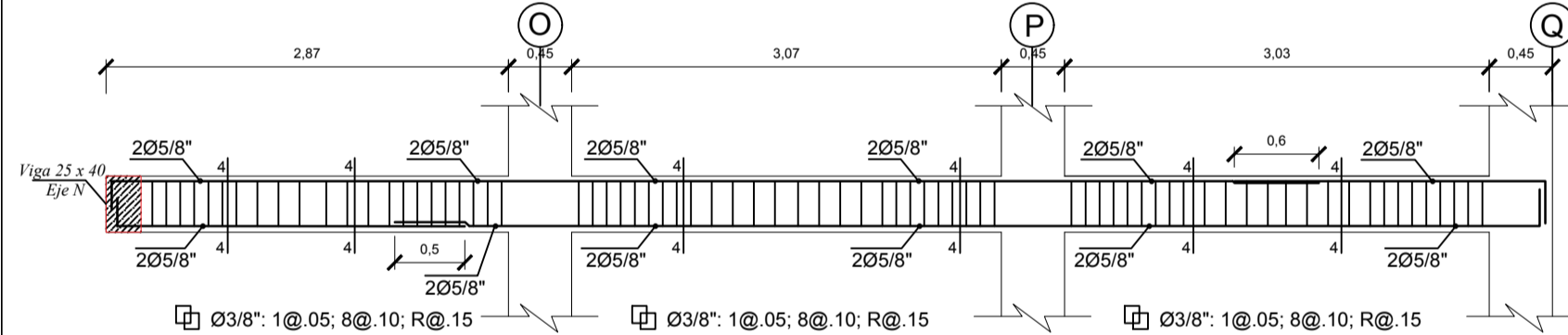
DETALLE DE VIGA - EJE 2 - 1° PISO
ESC. 1/50



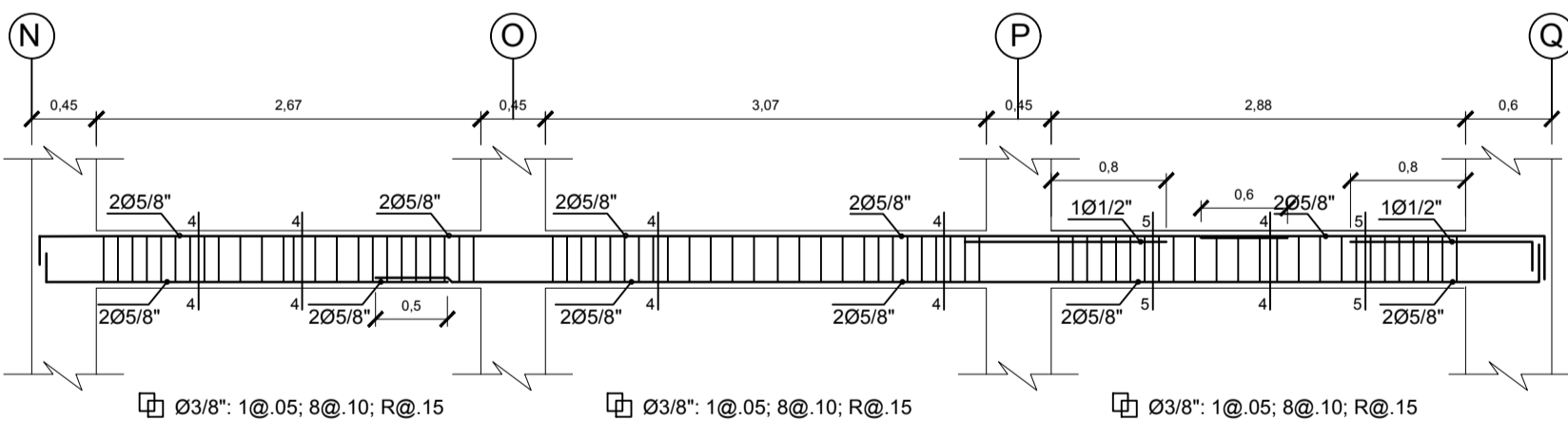
DETALLE DE VIGA - EJE 3,6 - 1° PISO
ESC. 1/50



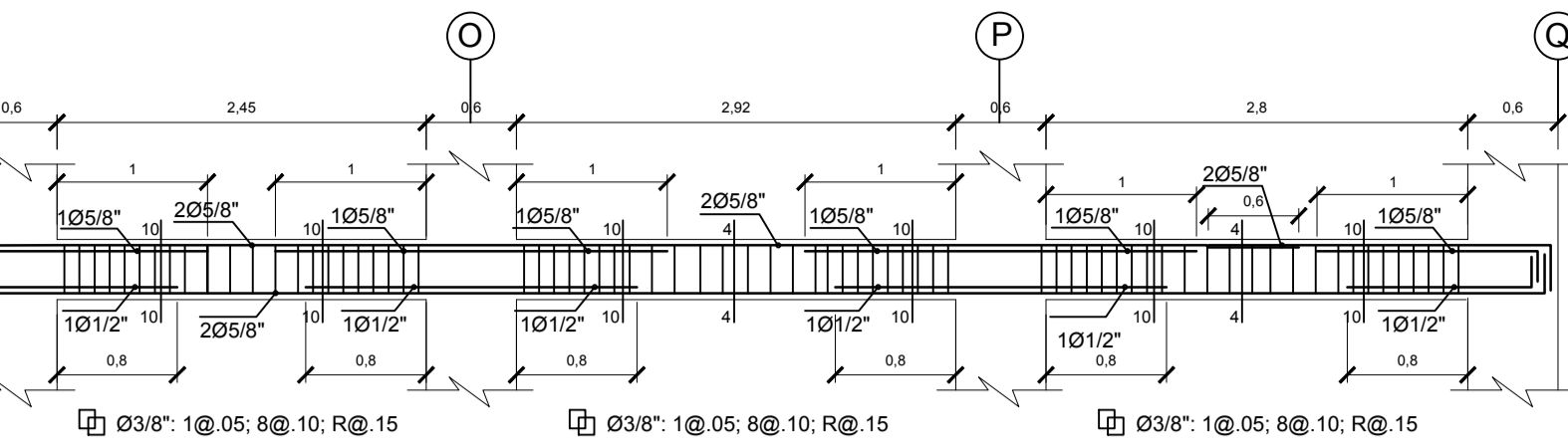
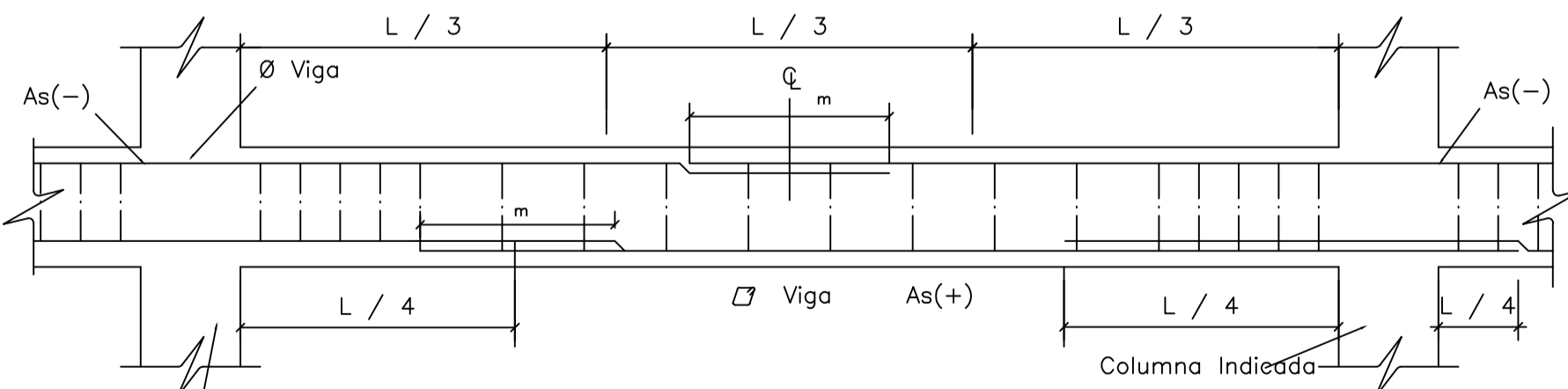
DETALLE DE VIGA - EJE 4 - 1° PISO
ESC. 1/50



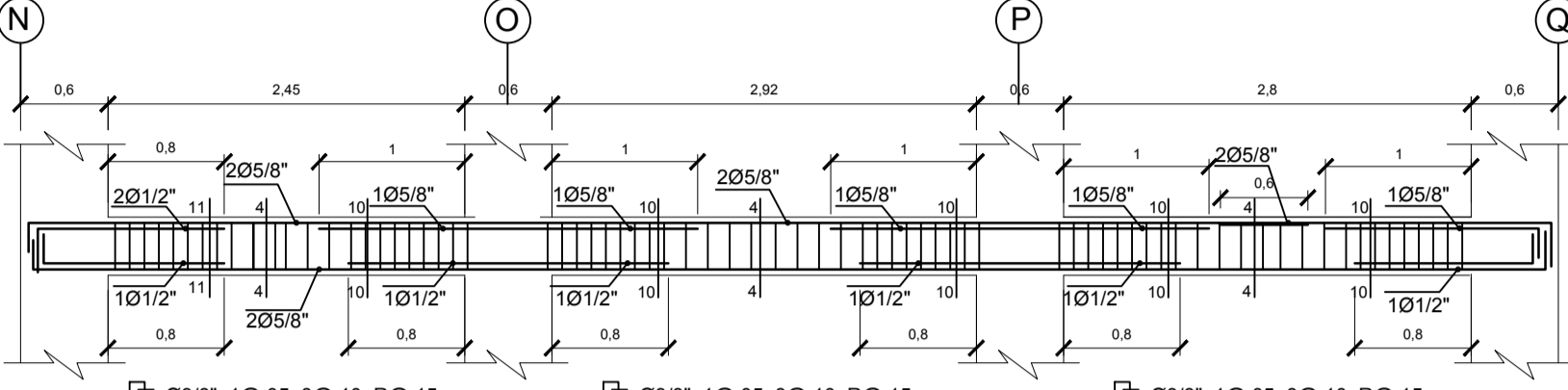
DETALLE DE VIGA - EJE 5 - 1° PISO
ESC. 1/50



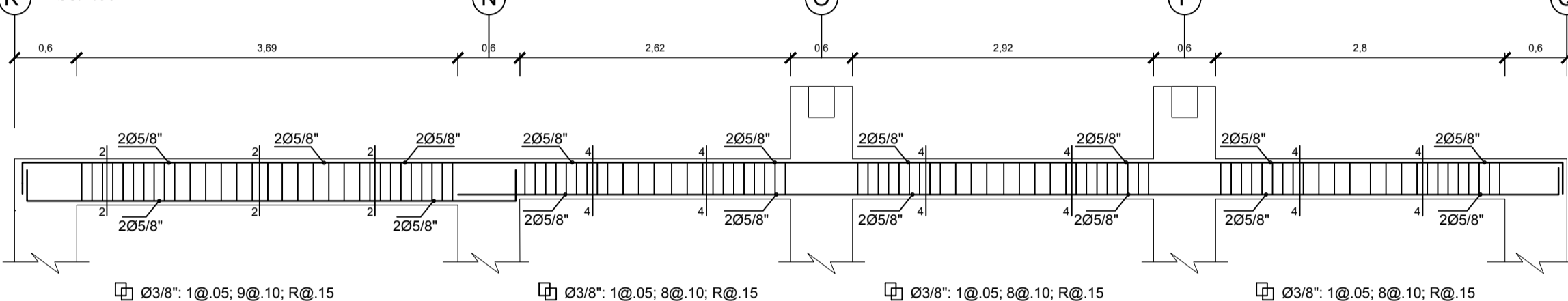
DETALLE DE VIGA - EJE 7 - 1° PISO
ESC. 1/50



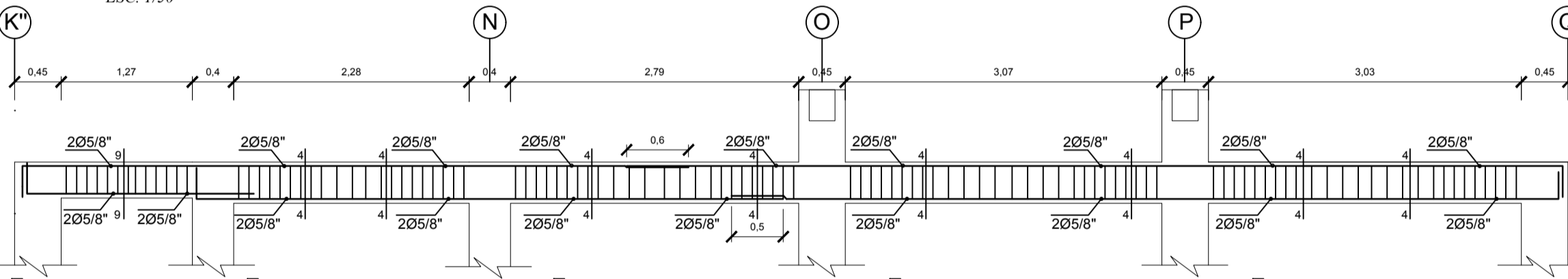
DETALLE DE VIGA - EJE 8 - 1° PISO
ESC. 1/50



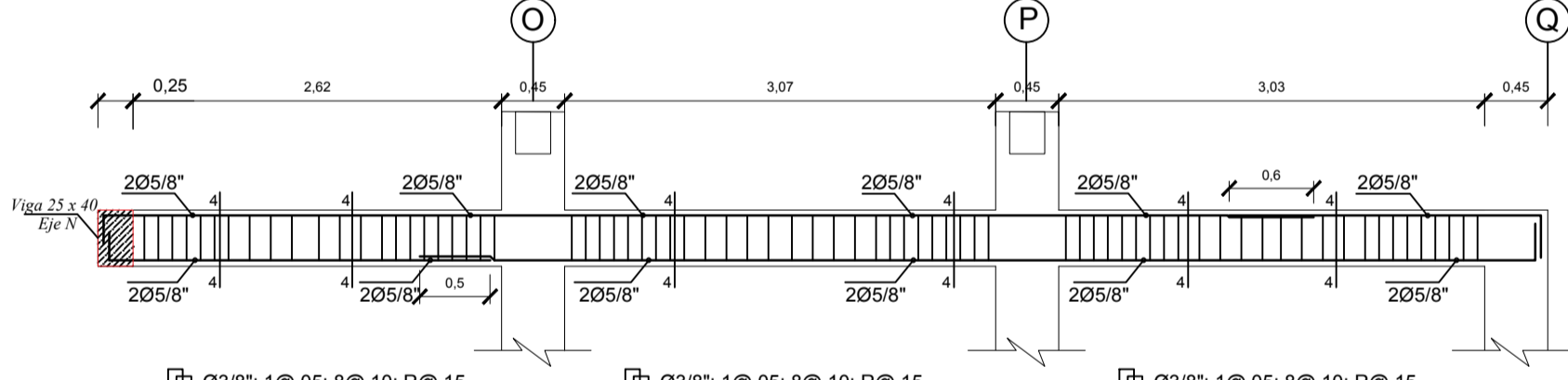
DETALLE DE VIGA - EJE 9 - 1° PISO
ESC. 1/50



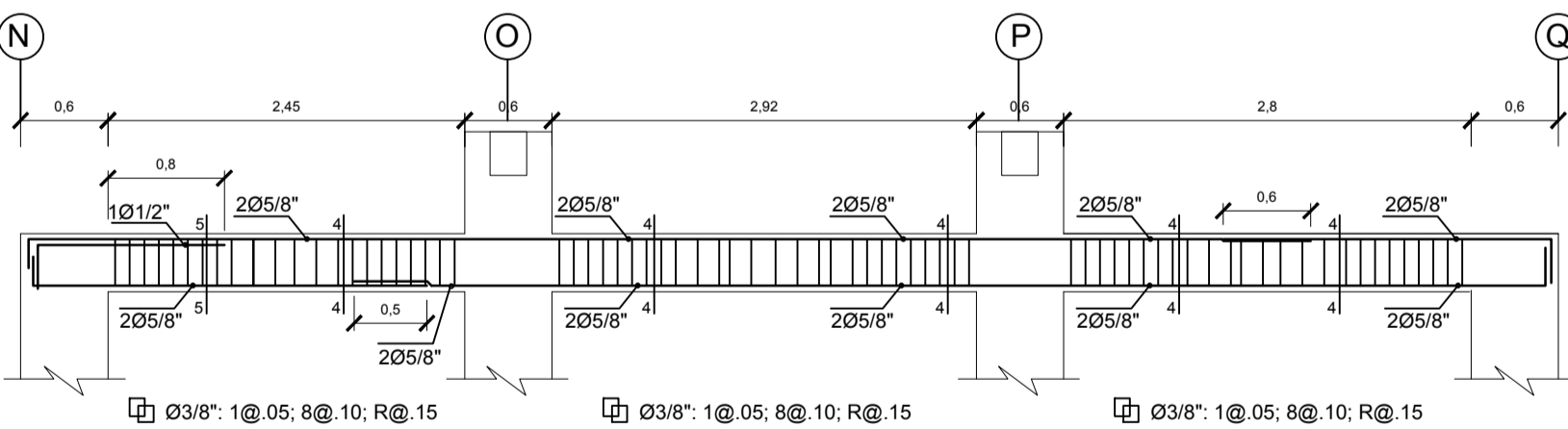
DETALLE DE VIGA - EJE 1 y 2 - 2° PISO
ESC. 1/50



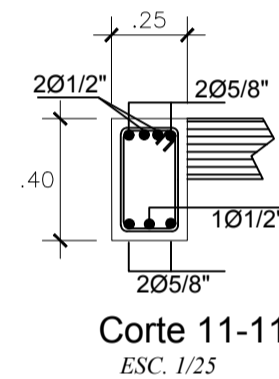
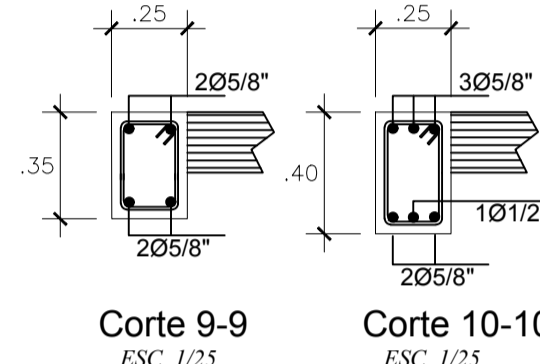
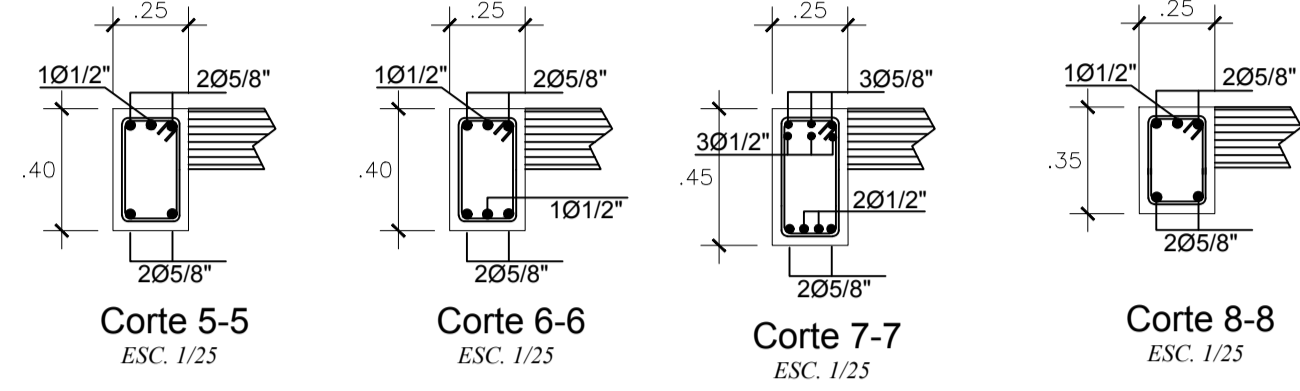
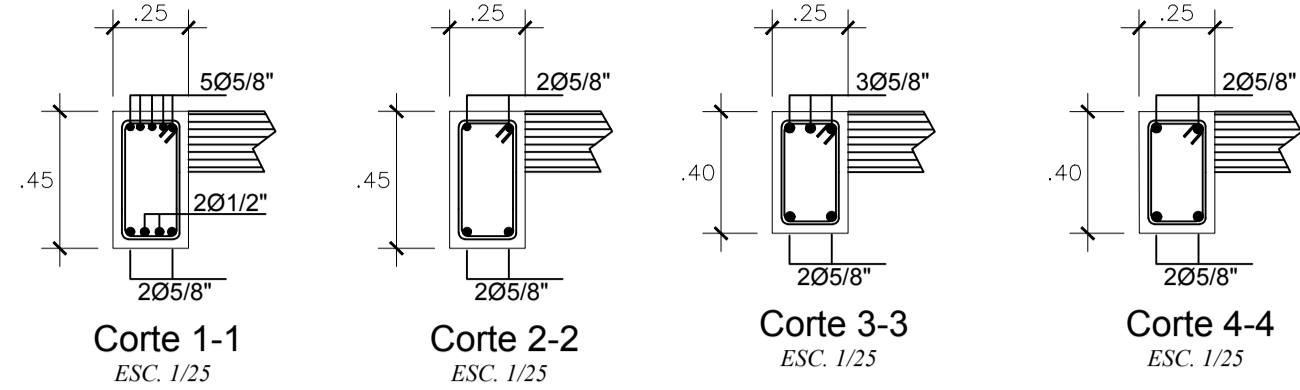
DETALLE DE VIGA - EJE 3 y 6 - 2° PISO
ESC. 1/50



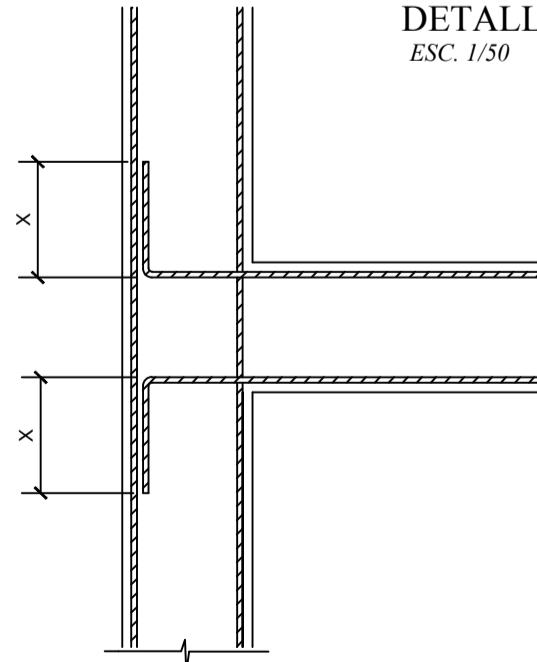
DETALLE DE VIGA - EJE 4 y 5 - 2° PISO
ESC. 1/50



DETALLE DE VIGA - EJE 8 y 9 - 2° PISO
ESC. 1/50

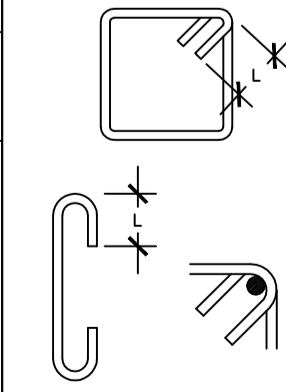


Ø	X
3/8"	0.20
1/2"	0.25
5/8"	0.30



LONGITUDES DE ANCLAJES

TRASLAPES Y EMPLAMES							
Ø	LOSAS VIGAS (cm.)	COLUM (cm.)	LOSAS Y VIGAS	COLUMNAS			
6 mm.	30	-					
8 mm.	40	30					
1/2"	50	40					
5/8"	60	50					



Ø	L	Rmáx.
1/4"	10 cm.	1.5 cm.
3/8"	15 cm.	2.0 cm.

TRASLAPES DE ACERO EN VIGAS

- NOTA: ZONAS EN LAS QUE NO SE EFECTUAN TRASLAPES
- 1.-ARMADURA INFERIOR EN EL TERCIO CENTRAL.
 - 2.-ARMADURA SUPERIOR EN APOYOS CONTINUOS.
 - 3.-ARMADURA SUPERIOR EN VOLADIZOS.

Øs	Sup.	Inf.
3/8"	0.45	0.40
1/2"	0.50	0.40
5/8"	0.60	0.50
3/4"	0.75	0.60



FACULTAD DE INGENIERÍA		
Escuela Profesional de Ingeniería Civil Ambiental		
PROYECTO: EXPEDIENTE TÉCNICO PARA EL MERCADO DE ABASTOS EN EL SECTOR DENOMINADO PAMPA EL TORO DEL DISTRITO DE TUMÁN, PROVINCIA CHICLAYO, DEPARTAMENTO LAMBAYEQUE 2018		
JURADO: Presidente: Ing. TAFUR JIMENEZ, Carlos Rafael Secretario: Ing. LUNA MERA, Juan Ignacio Vocal: Ing. CARRANZA CIEZA, Segundo Guillermo		
TESISTA: PISCOYA MONTALVAN, CHRISTIAN JOSE MANUEL		
PLANO: DESARROLLO DE VIGAS BLOQUE 1	DIBUJO: P.M.C.J.M.	LAMINA: E-04
FECHA: AGOSTO 2021	ESCALA: INDICADA	